

projekt **VO Decin**

zpracoval

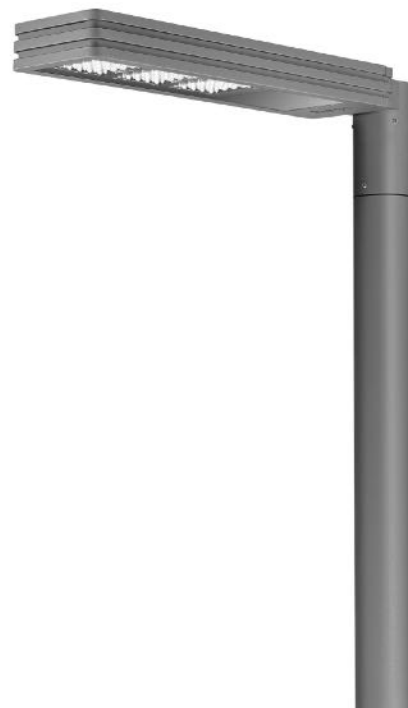
Ing. Miroslav Dudek, 724355962, dudek@lumidee.cz

datum

28.8.2023, KS230828_II_VO_Decin

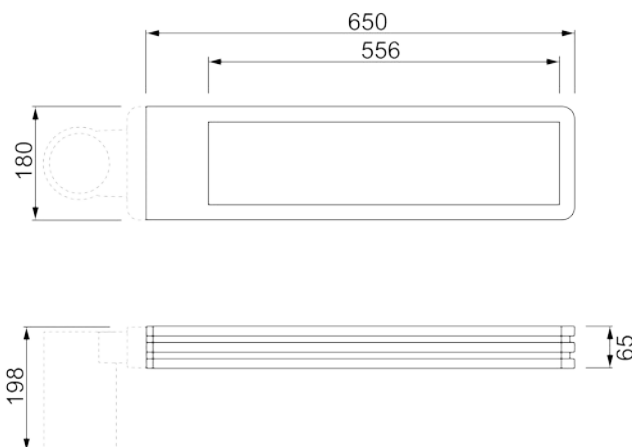
kniha **svítidel**

Housing constructed of aluminium
 Cover made of single-pane tempered safety glass, printed
 Light distribution: Asymmetrical wide for luminance of
 up to 0,5 cd/m²
 (Characteristic: For main and residential road illumination)
 Elec. equip.: LED LEVO3 07 approx. 80W (3000K)
 With electronical ballast (220-240V/50-60Hz)
 - with CLM (350-500mA, 58-80W)
 - without CLM (500mA, 80W)
 Ingress protection IP65, protection rating I
 Following versions are available:
 Without dimming and without CLM
 (luminous output degradation compensation)
 Or with dimming via DALI, StepDim or AstroDim
 AND/OR with CLM (please specify on your purchase order)
 pre-wired (5000 mm)
 Colour: DB 703 or all RAL- (classic- single shades),
 Hess-DB and Hess-Glimmer-colours.
 RAL pearl-mica-metallic-shades on request.
 Registered design
 >>> Please choose pole adaptor

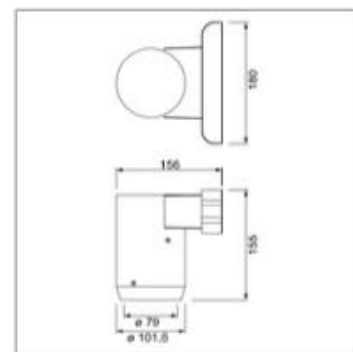


Technical data

Ingress protection	IP65
Safety class	I
ULOR	0%
IK-Value	IKo8
Width [mm]	180
Height [mm]	65
Length [mm]	650
Area exposed to wind	0,7 m ²
LED Lifetime	L80 B10 / 100.000h - TA ≤ 25° C L70 B10 / 50.000h - TA > 25 - ≤ 50° C
Rated input power	80 W



Made of aluminium
 External diameter \varnothing 101,6 mm
 Spigot \varnothing 76,1 mm
 Insert depth 100 mm
 Colour: DB 703 or all RAL- (classic- single shades),
 Hess-DB and Hess-Glimmer-colours.
 RAL pearl-mica-metallic-shades on request.



Kuželový stožár 9m nad úrovní terenu, Barevná úprava DB703, horní průměr pro konzoli Hess. Vybaven svorkovnicí GURO a pojistkou

Materiál

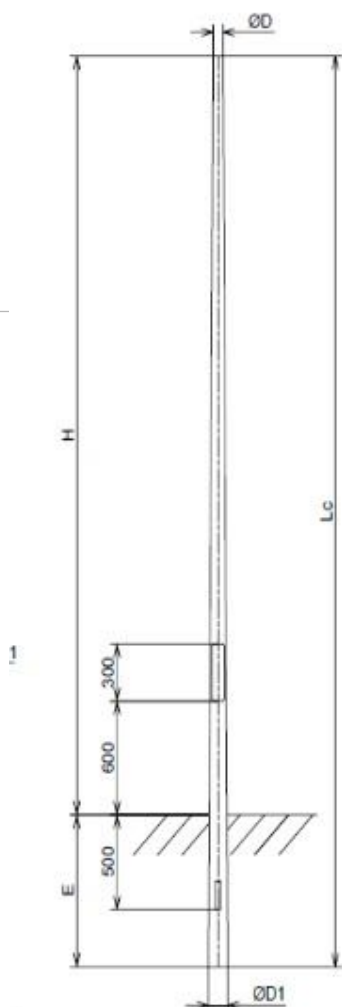
Ocelové svařované trubky (11 343, 11353, 11373) odpovídající Evropské normě.

Popis

Ocelové stožáry jsou vyráběny z vysoce kvalitních ocelových trubek podle evropské normy EN 40 / 2. Stožáry jsou žárově zinkovány (z vnější i z vnitřní strany) podle normy DIN 50976, která zaručuje pozinkování materiálu rovnoměrnou vrstvou zinku 0,07 - 0,087 mm. Dvířka se uzavírají nerez - šroubem M8 / A2, rozměr 85 x 300 mm, otvor pro kabel 50 x 150 mm. Zemnicí přípojka je opatřena nerez - šroubem M10 / A2.

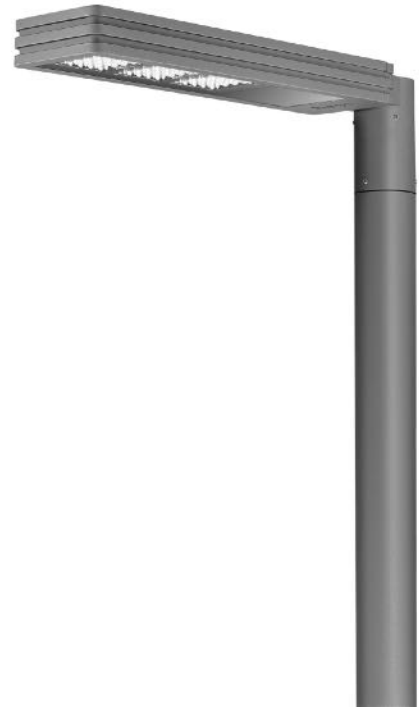
Zvláštní vybava:

lakování speciálními dvousložkovými laky dle tabulek RAL
 uzamykatelná dvířka se speciálním šroubem
 vysoce kvalitní pojistková rozvodnice značky GURO
 svítidla se světelným zdrojem dle výběru zákazníka



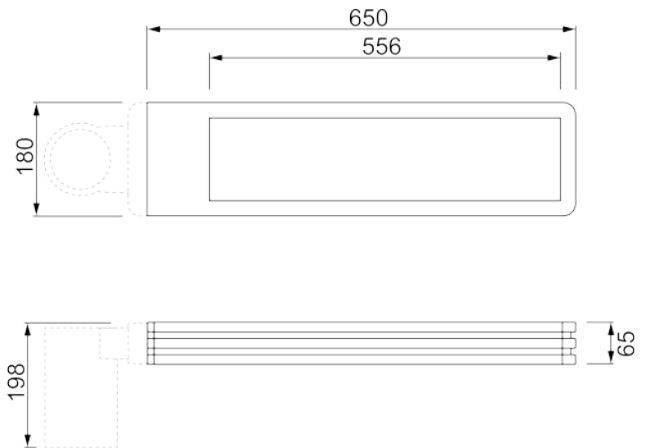
Typ	Vrchol	Délka	Vetknutí	TI stěny	Pata	Hmotnost
vetknuté	\varnothing - (mm)	(mm)	(mm)	(mm)	\varnothing - (mm)	(kg)
SKU 76/90/3	76	10500	1500	3	181	101

Housing constructed of aluminium
 Cover made of single-pane tempered safety glass, printed
 Light distribution: Asymmetrical wide
 (Characteristic: For foot and cycle path illumination)
 Elec. equip.: LED LEVO3 O4 approx. 53W (3000K)
 With electronical ballast (220-240V/50-60Hz)
 - with CLM (350-500mA, 37-53W)
 - without CLM (500mA, 53W)
 Ingress protection IP65, protection rating I
 Following versions are available:
 Without dimming and without CLM
 (luminous output degradation compensation)
 Or with dimming via DALI, StepDim or AstroDim
 AND/OR with CLM (please specify on your purchase order)
 pre-wired (5000 mm)
 Colour: DB 703 or all RAL- (classic- single shades),
 Hess-DB and Hess-Glimmer-colours.
 RAL pearl-mica-metallic-shades on request.
 Registered design
 >>> Please choose pole adaptor

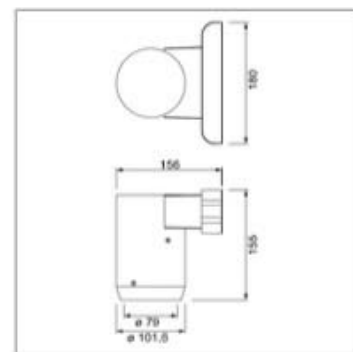


Technical data

Ingress protection	IP65
Safety class	I
ULOR	0%
IK-Value	IKo8
Width [mm]	180
Height [mm]	65
Length [mm]	650
Area exposed to wind	0,7 m ²
LED Lifetime	L80 B10 / 100.000h - TA ≤ 25° C L70 B10 / 50.000h - TA > 25 - ≤ 50° C
Rated input power	53 W



Made of aluminium
 External diameter \varnothing 101,6 mm
 Spigot \varnothing 76,1 mm
 Insert depth 100 mm
 Colour: DB 703 or all RAL- (classic- single shades),
 Hess-DB and Hess-Glimmer-colours.
 RAL pearl-mica-metallic-shades on request.



Kuželový stožár 6m nad úrovní terenu, Barevná úprava DB703, horní průměr pro konzoli Hess. Vybaven svorkovnicí GURO a pojistkou

Materiál

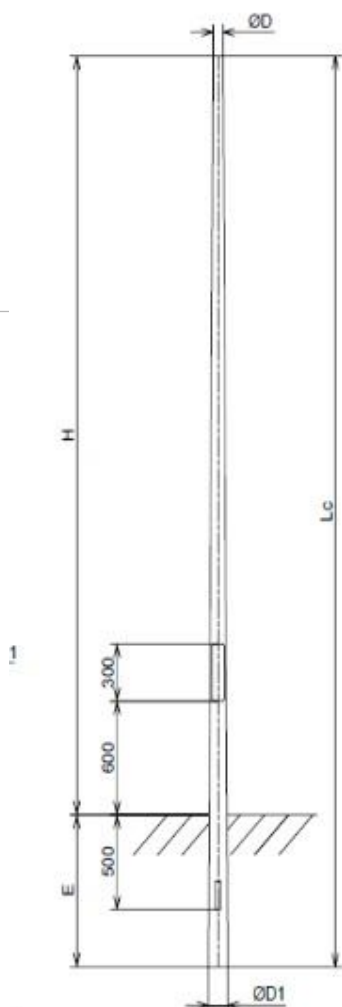
Ocelové svařované trubky (11 343, 11353, 11373) odpovídající Evropské normě.

Popis

Ocelové stožáry jsou vyráběny z vysoce kvalitních ocelových trubek podle evropské normy EN 40 / 2. Stožáry jsou žárově zinkovány (z vnější i z vnitřní strany) podle normy DIN 50976, která zaručuje pozinkování materiálu rovnoměrnou vrstvou zinku 0,07 - 0,087 mm. Dvířka se uzavírají nerez - šroubem M8 / A2, rozměr 85 x 300 mm, otvor pro kabel 50 x 150 mm. Zemnicí přípojka je opatřena nerez - šroubem M10 / A2.

Zvláštní vybava:

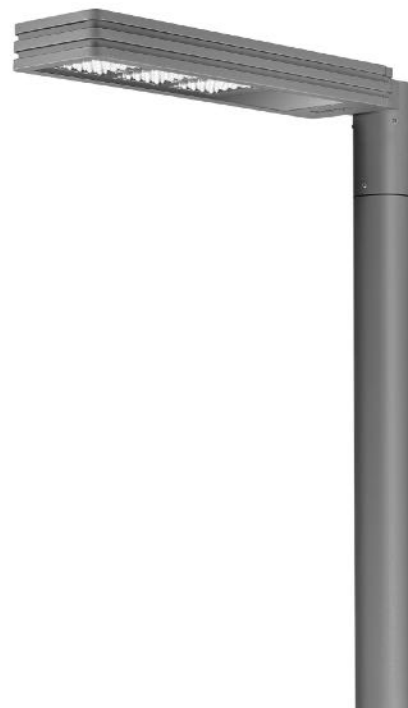
lakování speciálními dvousložkovými laky dle tabulek RAL
 uzamykatelná dvířka se speciálním šroubem
 vysoce kvalitní pojistková rozvodnice značky GURO
 svítidla se světelným zdrojem dle výběru zákazníka



Typ	Vrchol	Délka	Vetknutí	TI stěny	Pata	Hmotnost
vetknuté	\varnothing - (mm)	(mm)	(mm)	(mm)	\varnothing - (mm)	(kg)
SKU 76/60/3	76	7000	1000	3	146	58

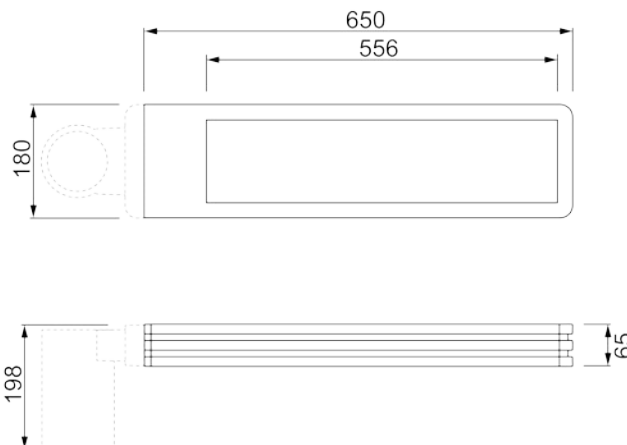
P optika pro přechody pro chodce (4000K)/O6R

Housing constructed of aluminium
Cover made of single-pane tempered safety glass, printed
Light distribution: Asymmetrical right-oriented
(Characteristic: For pedestrian crossing illumination)
Elec. equip.: LED LEVO3 O6R approx. 53W (4000K)
With electronical ballast (220-240V/50-60Hz)
- with CLM (350-500mA, 37-53W)
- without CLM (500mA, 53W)
Ingress protection IP65, protection rating I
Following versions are available:
Without dimming and without CLM
(luminous output degradation compensation)
Or with dimming via DALI, StepDim or AstroDim
AND/OR with CLM (please specify on your purchase order)
pre-wired (5000 mm)
Colour: DB 703 or all RAL- (classic- single shades),
Hess-DB and Hess-Glimmer-colours.
RAL pearl-mica-metallic-shades on request.
Registered design
>>> Please choose pole adaptor



Technical data

Ingress protection	IP65
Safety class	I
ULOR	0%
IK-Value	IKo8
Width [mm]	180
Height [mm]	65
Length [mm]	650
Area exposed to wind	0,7 m ²
LED Lifetime	L80 B10 / 100.000h - TA ≤ 25° C L70 B10 / 50.000h - TA > 25 - ≤ 50° C
Rated input power	53 W



lumidée

Svornosti 12, 150 00 Praha
e-mail: info@lumidee.cz
IČ: 29011744 | DIČ: CZ29011744

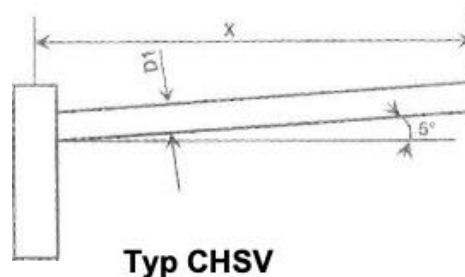
Společnost je zapsána v OR
u Městského soudu v Praze,
oddíl C, vložka 159804.

offices/showrooms

PRAHA | Svornosti 12
BRNO | Podolí 474
HRADEC KRÁLOVÉ | Pražská třída 142
BRATISLAVA | Vlčie hrdlo 1

www.lumidee.cz

Výložníky pro stožáry na přechody chodců



Typ CHSV

Kuželový stožár 6m nad úrovní terenu, Barevná úprava DB703, horní průměr pro konzoli Hess. Vybaven svorkovnicí GURO a pojistkou

Materiál

vše svařované trubky (11 343, 11353, 11373) odpovídající Evropské normě.

Is

vše stožáry jsou vyráběny z vysoce kvalitních ocelových trubek podle evropské normy EN 40 / 2. Stožáry jsou žárově zinkovány (z vnější i z vnitřní strany) podle DIN 50976, která zaručuje pozinkování materiálu rovnoměrnou vrstvou zinku 0,087 mm. Dvířka se uzavírají nerez - šroubem M8 / A2, rozměr 85 x 300 mm, pro kabel 50 x 150 mm. Zemnicí přípojka je opatřena nerez - šroubem M10 /

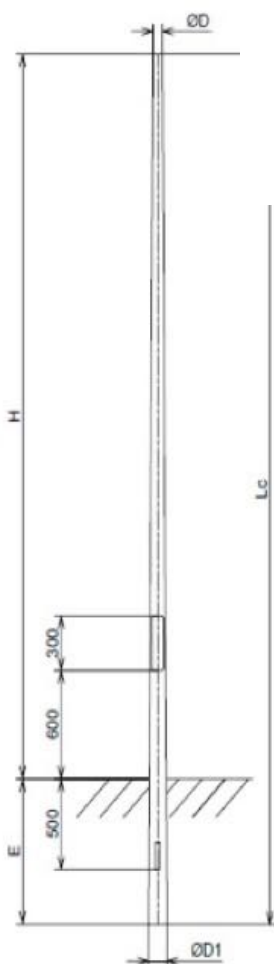
Zvláštní výbava:

lakování speciálními dvousložkovými laky dle tabulek RAL

uzamykatelná dvířka se speciálním šroubem

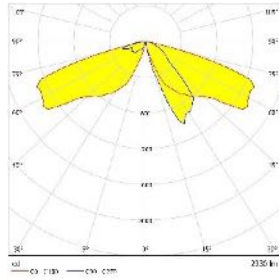
vysoce kvalitní pojistková rozvodnice značky GURO

svítidla se světelným zdrojem dle výběru zákazníka

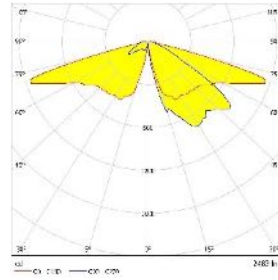


Typ	Vrchol	Délka	Vetknutí	TI stěny	Pata	Hmotnost
vetknuté	ø - (mm)	(mm)	(mm)	(mm)	ø - (mm)	(kg)
SKU 76/60/3	76	7000	1000	3	146	58

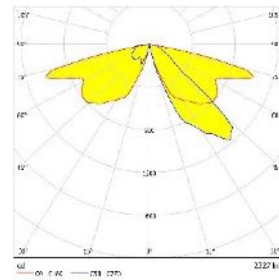
LEVO3 01



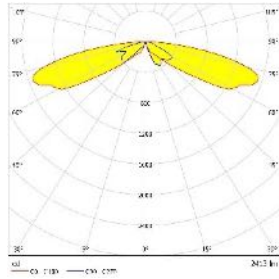
LEVO3 02



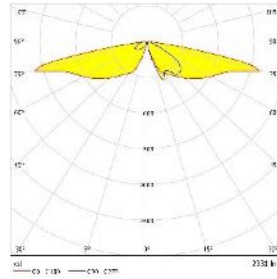
LEVO3 03



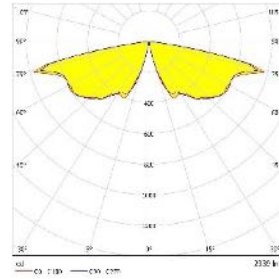
LEVO3 04



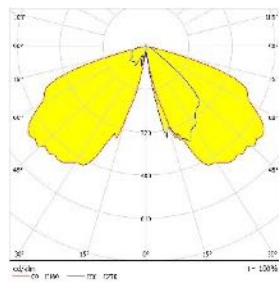
LEVO3 07



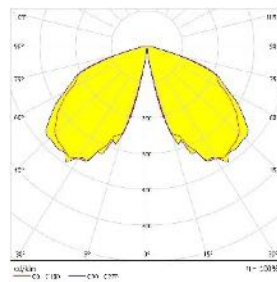
LEVO3 08



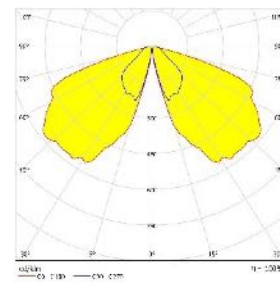
LEVO3 017



LEVO3 018

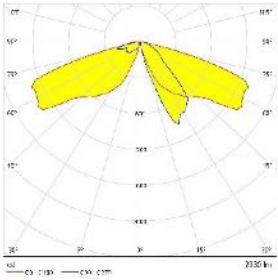


LEVO3 019



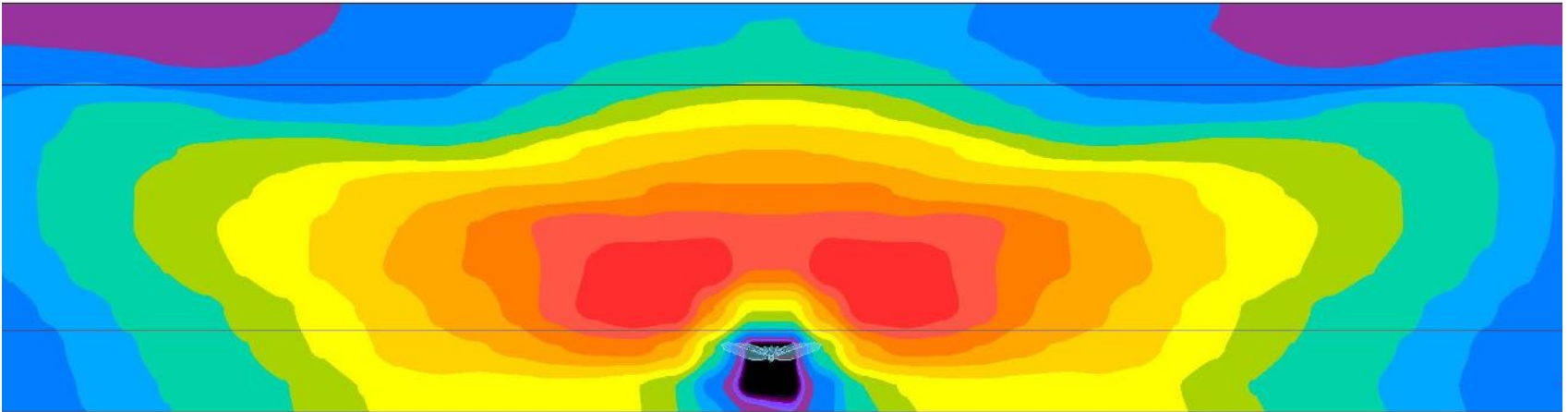
LEVO3 O1

Flux-Code CIE Nr. 3>95 %



Light distribution:
Asymmetrical,
optimised for luminance

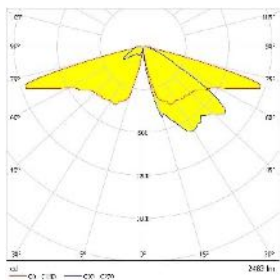
Characteristic:
For main road illumination



Mounting Height: 4,5m
Distance to roadway: 0,5m
Width of roadway: 4,5m
Width of walkway: 1,5m

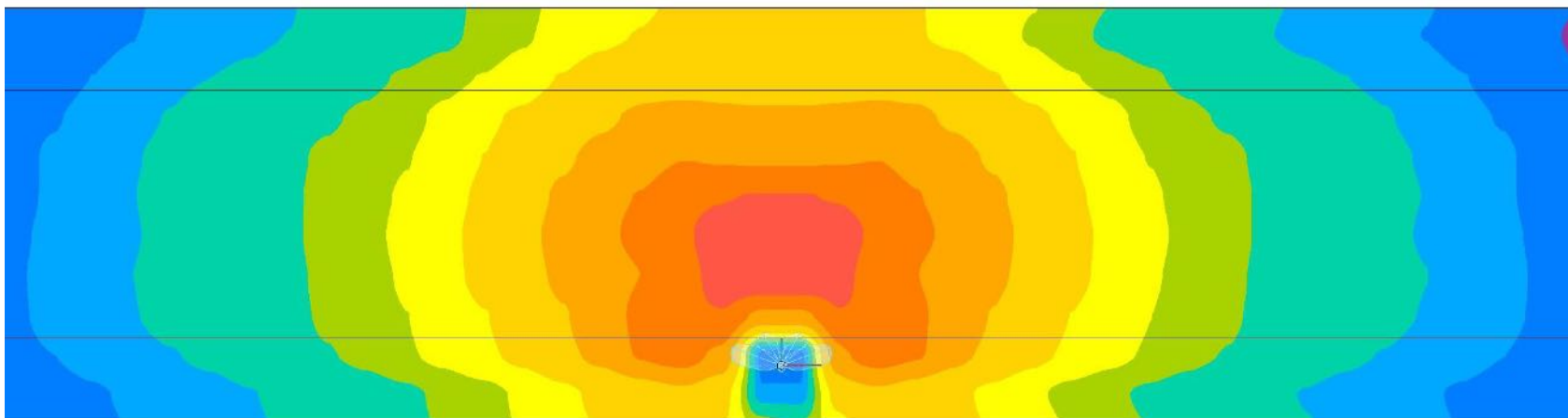


LEVO3 O2

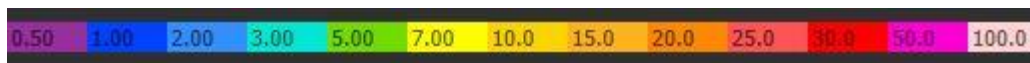


Light distribution:
Asymmetrical, optimised
for illuminance

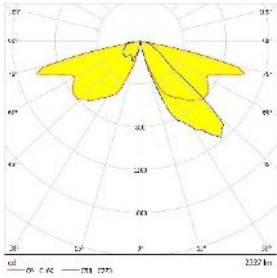
Characteristic:
For main road illumination



Mounting Height: 4,5m
Distance to roadway: 0,5m
Width of roadway: 4,5m
Width of walkway: 1,5m

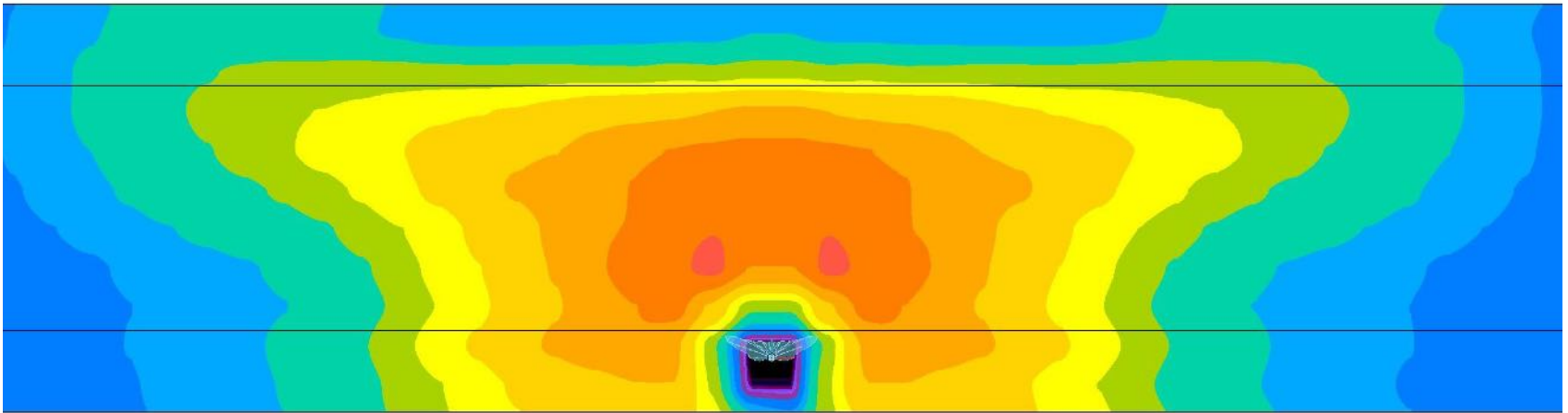


LEVO3 O3



Light distribution:
Asymmetrical,
optimised for illuminance

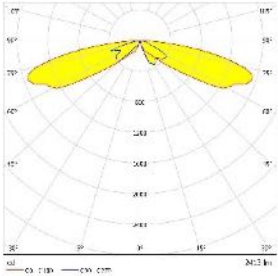
Characteristic:
For main road illumination



Mounting Height: 4,5m
Distance to roadway: 0,5m
Width of roadway: 4,5m
Width of walkway: 1,5m

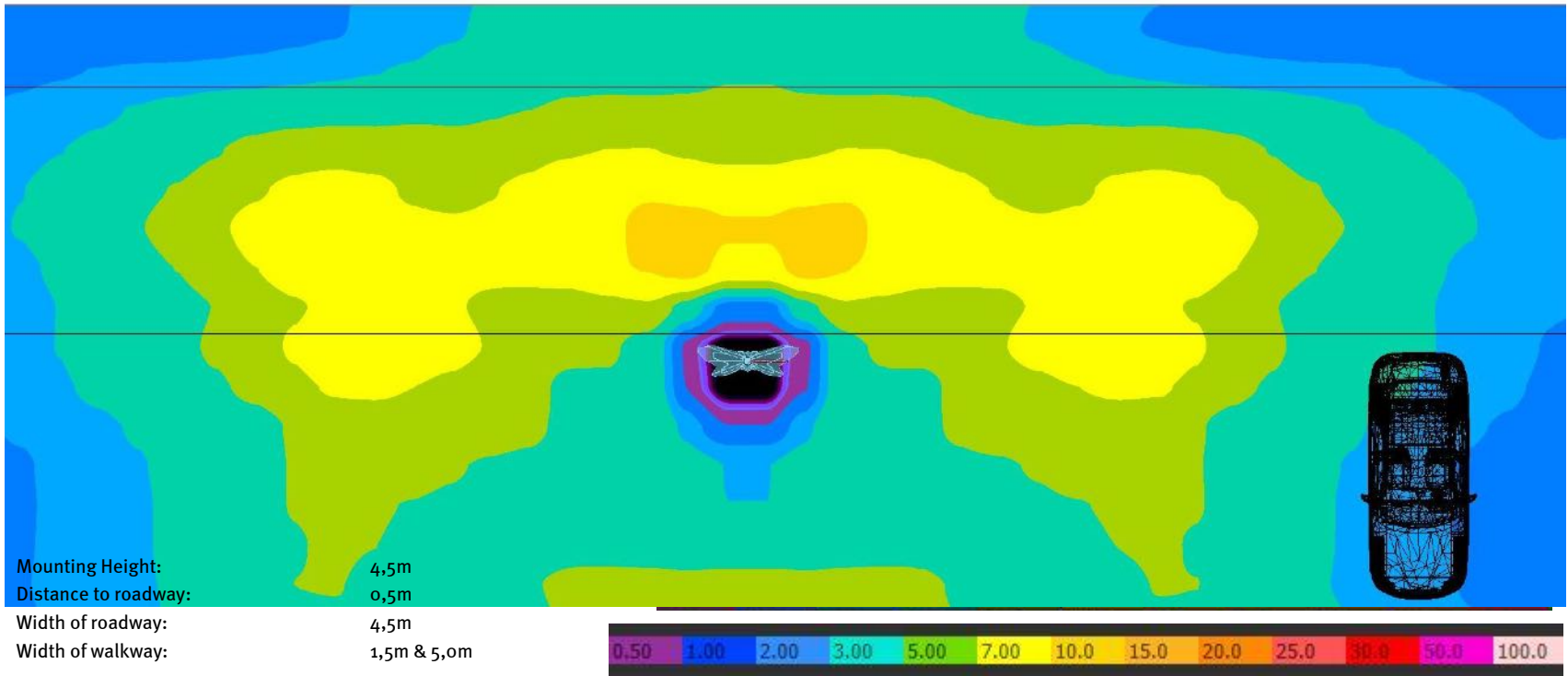


LEVO3 O4

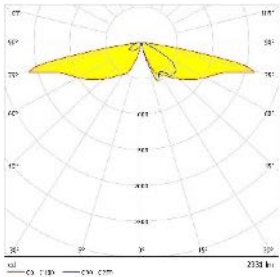


Light distribution:
Asymmetrical wide

Characteristic:
Characteristic: For foot and
cycle path illumination

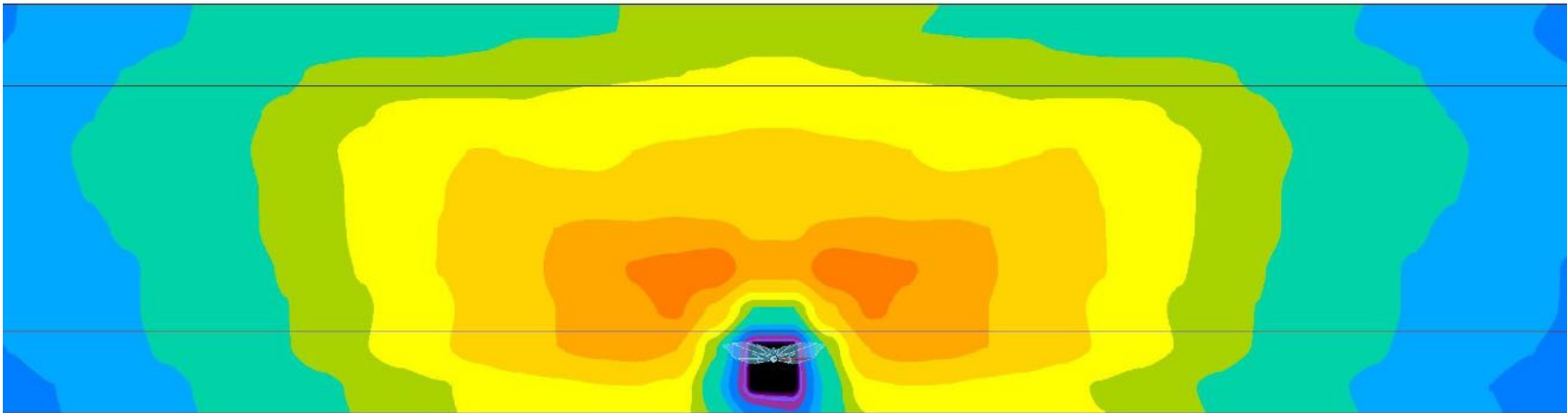


LEVO3 07

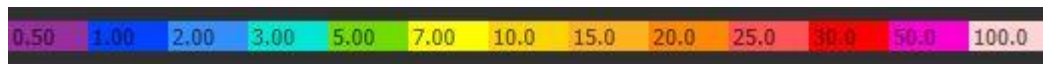


Light distribution:
Asymmetrical wide for luminance
of up to $0,5 \text{ cd/m}^2$

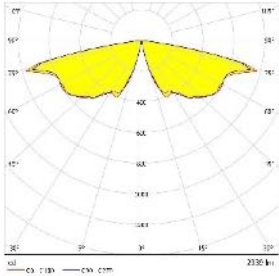
Characteristic:
For main and residential road
illumination



Mounting Height: 4,5m
Distance to roadway: 0,5m
Width of roadway: 4,5m
Width of walkway: 1,5m

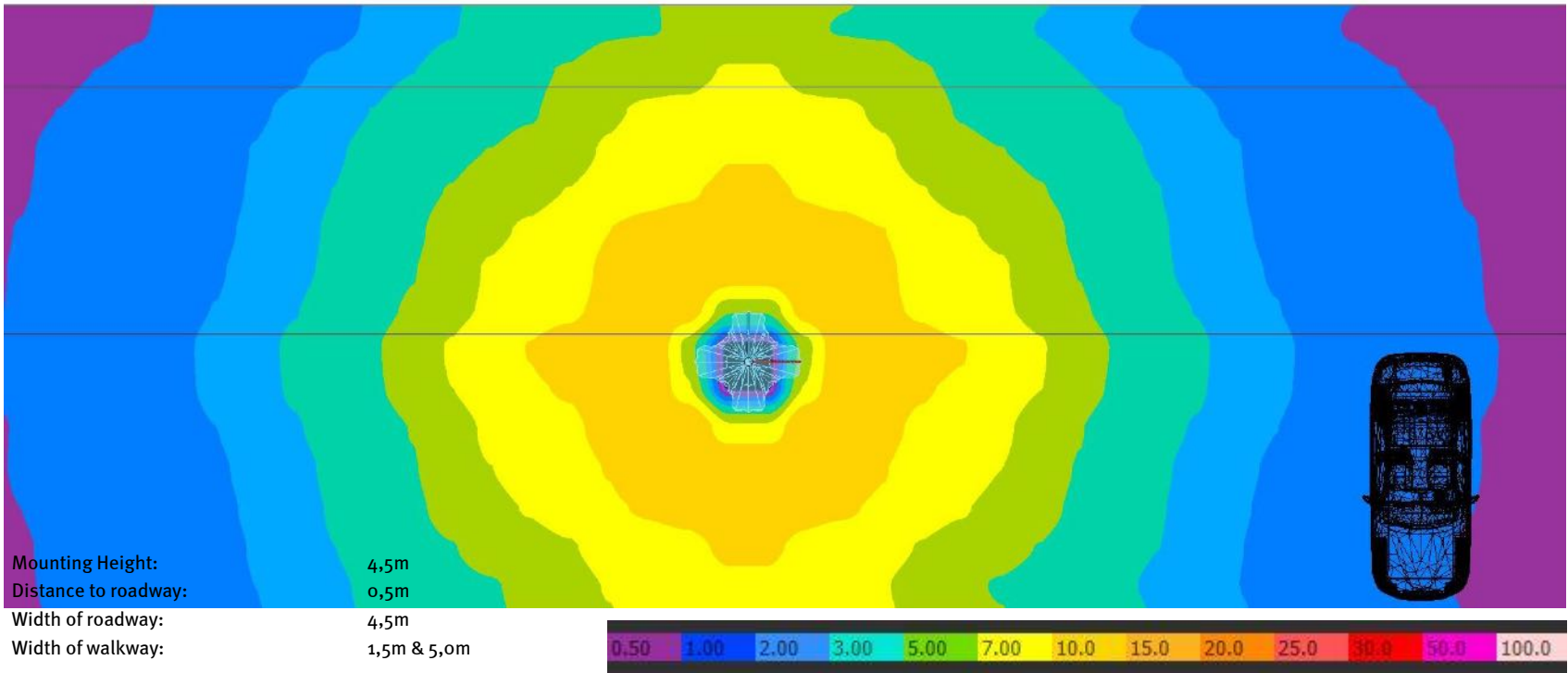
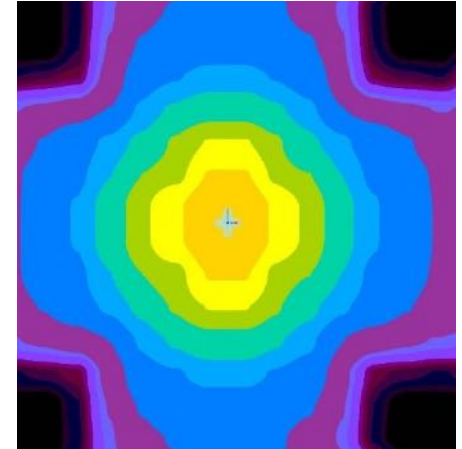


LEVO3 O8



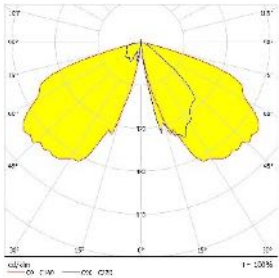
Light distribution:
Rotationally symmetric

Characteristic:
For place illumination



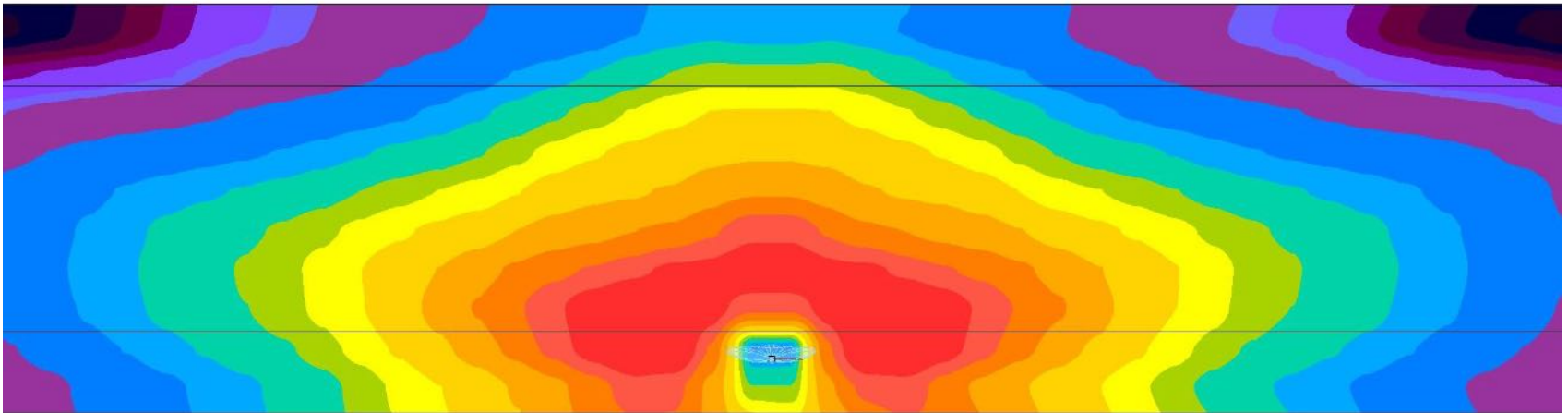
LEVO3 O17

Flux-Code CIE Nr. 3>95 %



Light distribution:
Asymmetrical wide

Characteristic:
For main and residential road
illumination

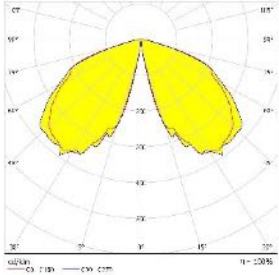


Mounting Height: 4,5m
Distance to roadway: 0,5m
Width of roadway: 4,5m
Width of walkway: 1,5m



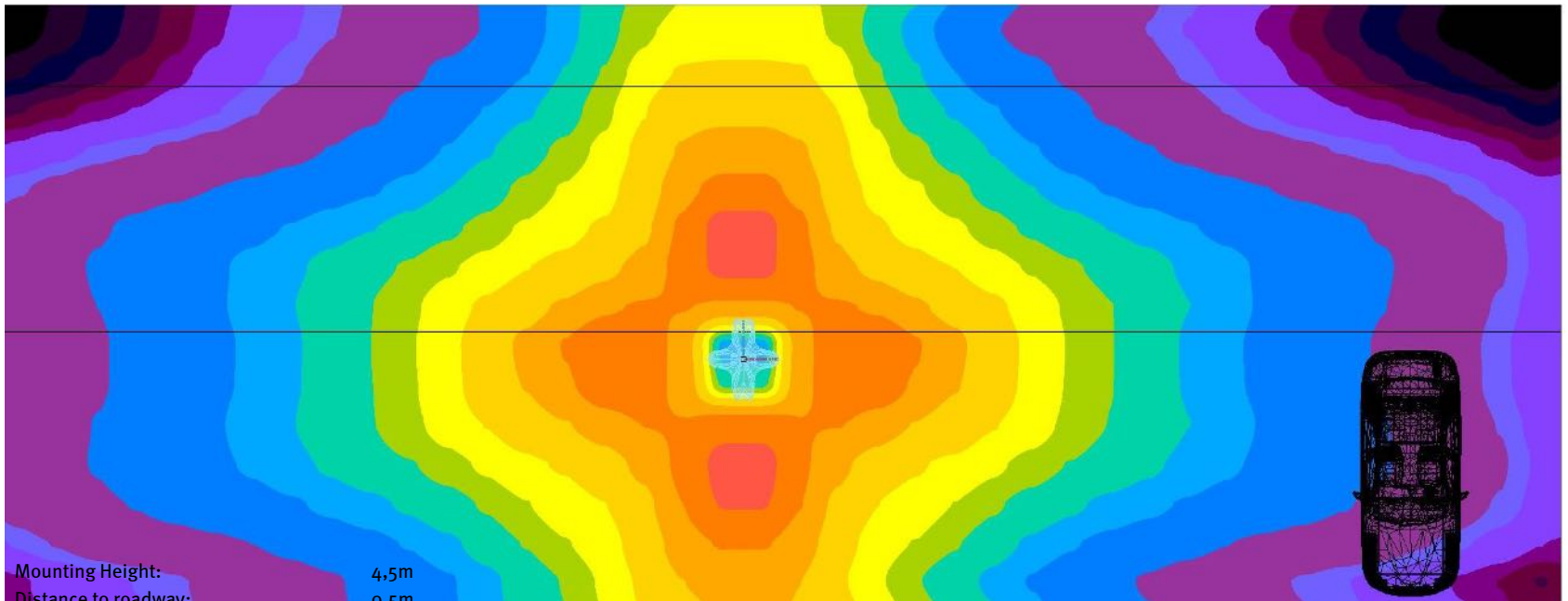
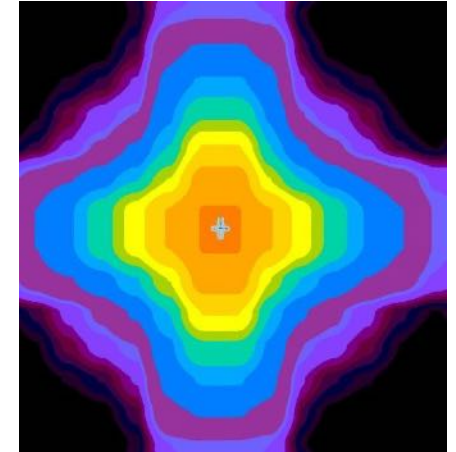
LEVO3 O18

Flux-Code CIE Nr. 3>95 %



Light distribution:
Rotationally symmetric

Characteristic:
For place illumination

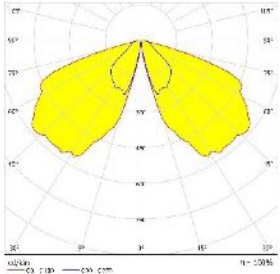


Mounting Height: 4,5m
Distance to roadway: 0,5m
Width of roadway: 4,5m
Width of walkway: 1,5m & 5,0m



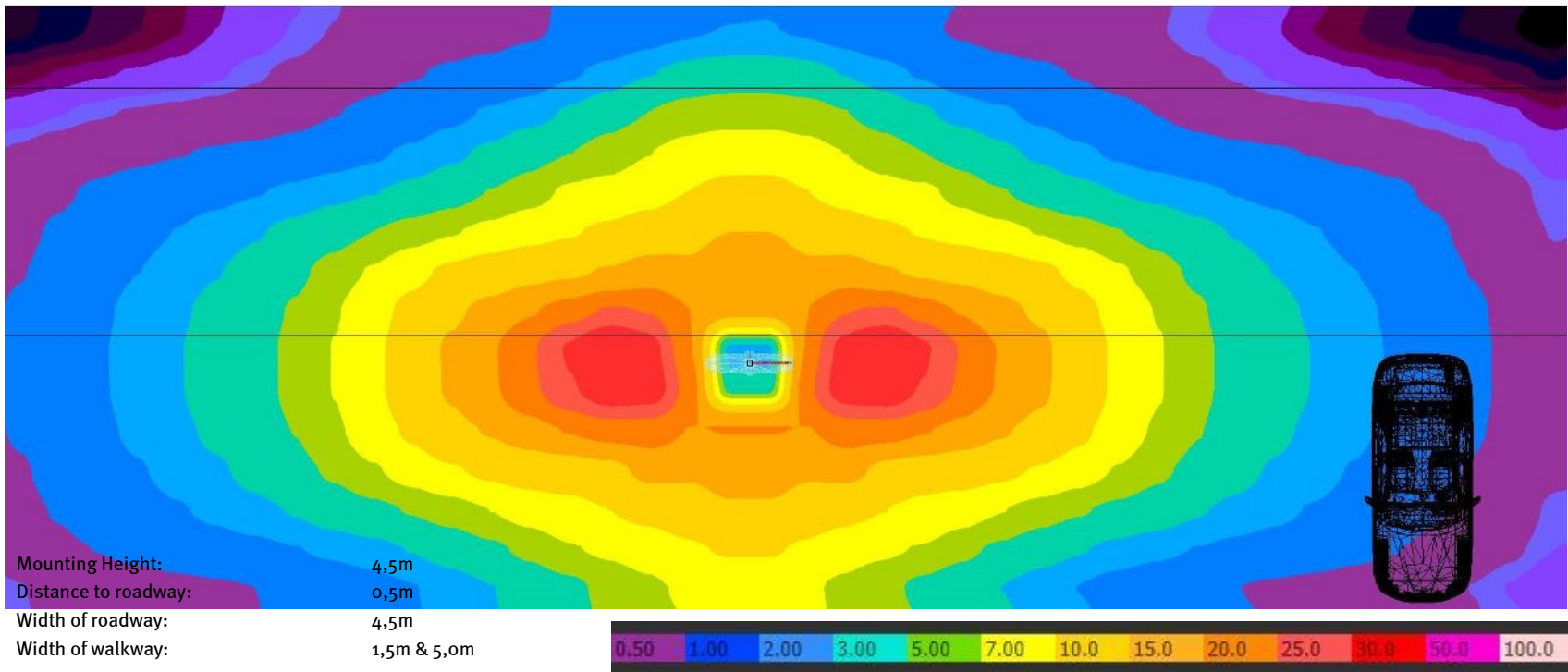
LEVO3 O19

Flux-Code CIE Nr. 3>95 %



Light distribution:
Axially symmetric wide

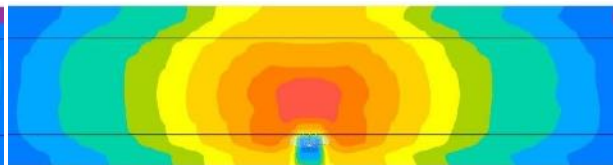
Characteristic:
For main road illumination



LEVO3 O1



LEVO3 O2



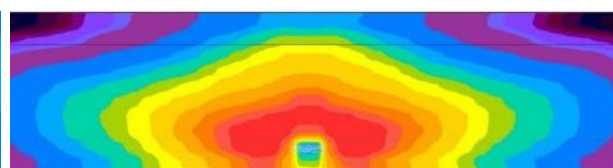
LEVO3 O3



LEVO3 O7

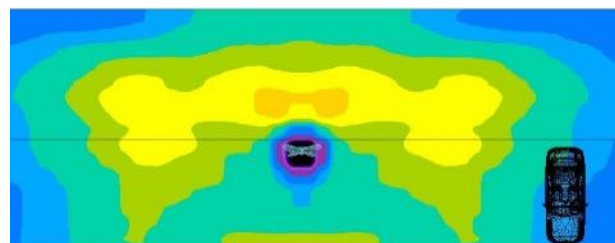


LEVO3 O17

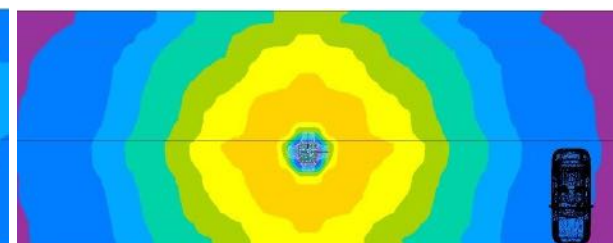


Mounting Height: 4,5m
 Distance to roadway: 0,5m
 Width of roadway: 4,5m
 Width of walkway: 1,5m

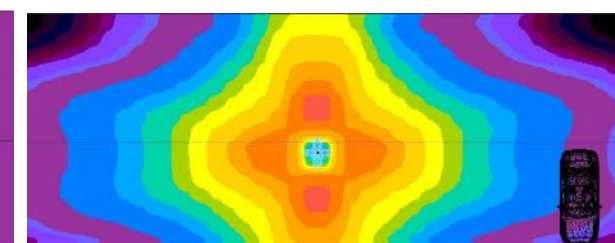
LEVO3 O4



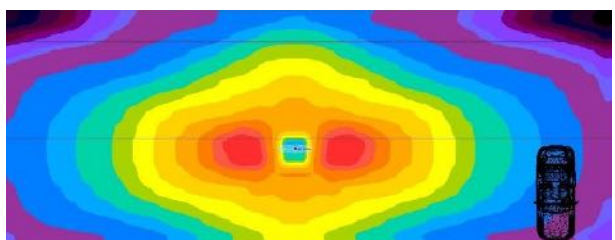
LEVO3 O8



LEVO3 O18



LEVO3 O19



Mounting Height: 4,5m
 Distance to roadway: 0,5m
 Width of roadway: 4,5m
 Width of walkway: 1,5m & 5,0m

